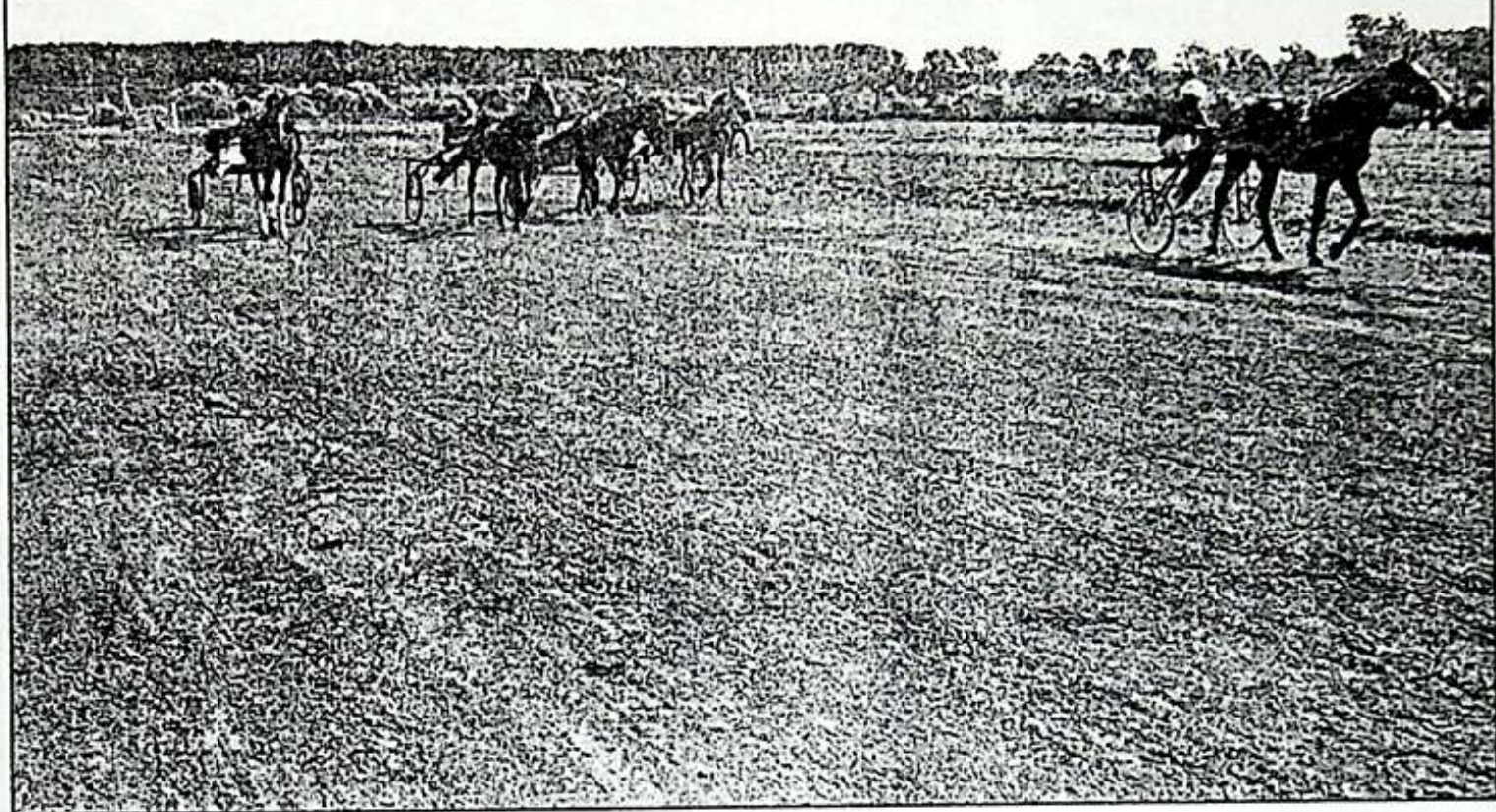


# ГОД ЗА ГОДОМ РОСЛИ ДОХОДЫ



На очередном собрании городской управы 12 сентября 1900 года был заслушан вопрос о выделении места для устройства ипподрома в городе Ирбите.

В постановлении говорилось: "Ходатайство общества конного бега удовлетворить на выраженных в заявлении условиях, но с тем, что если занятое место под ипподром понадобится для каких-либо целей городу, то он во всякое время должен изъять его из пользования общества любителей конного бега".

Однако на 1901 год участок еще не был выделен.

В отчете Ирбитской городской управы о движении денежных сумм и капиталов в 1902 году отмечается: "Получено арендной платы за место под ипподром 10 рублей".

В постановлении городской управы от 11 ноября того же года сообщается: "На предстоящую ярмарку при предполагаемом открытии ипподрома будет работать буфет". А в объяснительной записке Ирбитской земской управы в 1903 году значится: "Введенное вновь недвижимое имущество на ипподроме включено в раскладочную ведомость с оценкой 4000 рублей для обложения налогом в пользу города".

В газете "Ирбитский ярмарочный листок" от 25 января 1903 года напечатано объявление: "Ирбитский ипподром. Завтра бег, начало в 2 часа дня. Перед бегом, в 12 часов дня в павильоне ипподрома по случаю открытия будет совершен молебен".

Там же, в разделе "Хроника", на третьей странице читатели информируют: "Завтра, 26 января 1903 года в 2 часа назначено

открытие устроенного в г. Ирбите "Тюменским обществом любителей конского бега" ипподрома и состоится первый бег из назначенных 9-ти в продолжении ярмарки с 25 января по 1 марта 1903 года. Место нахождения ипподрома указано в плане г. Ирбита на 1903 год".

В 1905 году земской оценочной комиссией для обложения налогом в пользу города Ирбитский ипподром был оценен в 5000 рублей с уплатой сбора 210 рублей в год.

В 1915 году сумма сбора увеличилась до 1000 рублей, что свидетельствует о значительном увеличении доходов.

*Подготовлено  
по материалам  
Ирбитского  
историко-этнографического  
музея.*

**Фото Л. ПОЛИЩУКА.**